

## BT 500

### Gestion en temps réel des véhicules

Surveillance et contrôle en temps réel avec des analyses détaillées sur une plate-forme matérielle intelligente, connectée et robuste



Le matériel BT 500 alimente la solution de gestion de flotte d'ORBCOMM en offrant une visibilité, une surveillance et une gestion complètes des conducteurs, des véhicules et des interfaces de communication. Partie d'une solution complète qui combine des dispositifs en cabine, de puissants rapports hébergés dans le cloud et du matériel connecté, le BT 500 fournit un suivi GPS des véhicules, une collecte de données avancée via le CANbus, des options de communication flexibles et une plateforme ouverte et évolutive qui permet d'intégrer d'autres applications et d'autres périphériques.

#### 4G LTE, rapide et fiable

Le BT 500 permet aux flottes de bénéficier des performances et de la fiabilité supérieures des réseaux 4G LTE, ainsi que des réseaux HSPA et GSM. Les accessoires tels que les imprimantes, les scanners et les appareils photo peuvent être connectés via Bluetooth, Wi-Fi ou via les ports USB.

#### Le véhicule connecté

Parce que le BT 500 est connecté au CANbus, les données importantes du moteur, des systèmes de freinage, des réservoirs de carburant et autres sont collectées en continu. L'appareil «connecte» les systèmes déconnectés du camion, agrégeant ces données difficiles à lire et permettant aux gestionnaires de flotte d'accéder à des analyses et des rapports approfondis inégalés.

#### Solution ouverte et évolutive

Le BT 500 fait partie de la plate-forme Android d'ORBCOMM, ce qui le rend ouvert, évolutif et indépendant du matériel propriétaire. Les applications tierces peuvent s'intégrer au BT 500 via les API Android, ce qui permet aux clients d'éviter des bases de données isolées et le besoin de plusieurs systèmes.

#### Plate-forme matérielle puissante

Des applications telles que les temps de service, la messagerie conducteur, les ordres de mission, l'arrivée/départ automatique, les diagnostics de maintenance en temps réel, les alertes critiques et la géolocalisation sont toutes prises en charge par la plate-forme BT 500. Cela donne aux conducteurs et aux gestionnaires de flotte des outils et des rapports axés sur les données pour optimiser les flux de travail et améliorer l'efficacité.

#### Fiabilité de conception

Conçu et fabriqué par l'équipe interne d'ORBCOMM, le BT 500 est ultra fiable. Conçu pour une utilisation dans des environnements de fonctionnement difficiles, il est doté d'une coque extérieure extrêmement robuste - offrant une protection maximale et la capacité de résister à des températures allant de -40°C à +85°C.

**Connectivité rapide 4G**

**Solution ouverte et évolutive**

**Développé sous Android pour des applications et les systèmes tiers**

**Communications flexibles**

**Matériel fiable et robuste**

**Connexions multiples pour périphériques sans fil ou USB**

**Facile et rapide à installer**



### Dimensions et poids

- 14 cm x 4 cm x 10,5 cm
- 252 Gr

### Électrique

- Tension d'entrée : 9 VDC à 36 VDC
- Alimentation : 3W en moyenne, 5W maximum
- Protégé contre la surtension

### Certifications

- FCC: CFR 47, Part 15
- CE: EN 301 721, EN301489-20, EN300 832
- PTCRB
- RoHS

### Environnement

- Fonctionnement : -40°C à +85°C
- IP54 Rated

### Interfaces externes

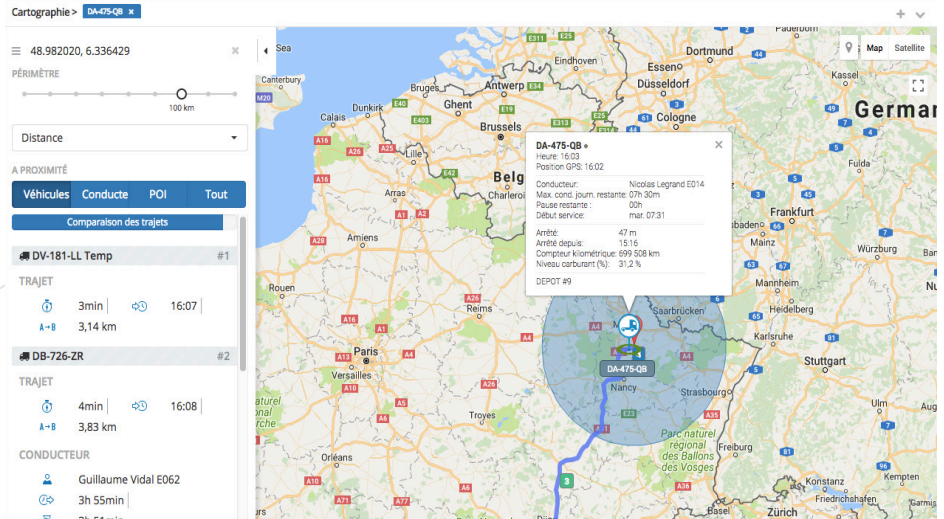
- Bluetooth: 2.1+EDR, BLE 4.0
- Digital I/O: 1 x I/P, 3 x I/O, 5 x O/P
- Serial I/O: 2 x RS232, OWIRE
- USB: OTG, Host 2.0
- GNSS: GPS, Glonass, SBAS, QZSS, 56-ch
- CAN: 2 x ISO 11898-2/5
- 1 x J1708
- 1x ISO9141

### Wi-Fi

- 802.11 b/g/n

### Interfaces externes

- Bluetooth: 2.1+EDR, BLE 4.0



BT 500 fournit une localisation des véhicules en temps réel dans FleetManager

### Mouvement

- Accéléromètre 3 axis +/-8g
- Gyroscope 3 axis +/-2000°/s

### Communications

- Cellulaire (NA)
  - LTE Bands 2,4,5,12
  - 3G HSPA Bands 2,5
- Cellulaire (EU)
  - LTE Bands 3,7,20
  - 2G Edge Bands E-GSM, DCS
- Cellulaire (AUS / NZ)
  - LTE Bands 3,8,28
  - 3G HSPA Band 1

**TEL: +33 427 190 097** **EMAIL: SALES@ORBCOMM.COM | SALES@BLUETREESYSTEMS.COM**  
**SITE WEB: WWW.ORBCOMM.COM | WWW.BLUETREESYSTEMS.COM**

ORBCOMM (Nasdaq: ORBC) est un leader mondial et un innovateur dans l'Internet des Objets industriels, fournissant des solutions qui relient les entreprises à leurs biens pour fournir une visibilité et une efficacité opérationnelle accrue. La société propose un large éventail de solutions de suivi et de contrôle des biens, grâce à une connectivité satellitaire et cellulaire sans faille, du matériel unique et des applications puissantes, soutenues par une assistance client de l'installation au déploiement. ORBCOMM a une clientèle diversifiée comprenant des constructeurs, des distributeurs et des clients utilisateurs dans les domaines du transport, de la chaîne d'approvisionnement, du stockage, des travaux publics, du maritime, des ressources naturelles et du gouvernement. Pour plus d'informations, visitez [www.orbcomm.com](http://www.orbcomm.com)